

dne **22. 8. 2022** od **9:00** do **18:30** hodin

Plánovaná odstávka zahrnuje tyto lokality:**Nová Ves nad Popelkou (okres Semily)**

č. p. 91-97, 99, 100, 102-107, 109, 110, 112, 114-119, 184, 186, 187, 188, 205, 209, 211, 215, 216, 283

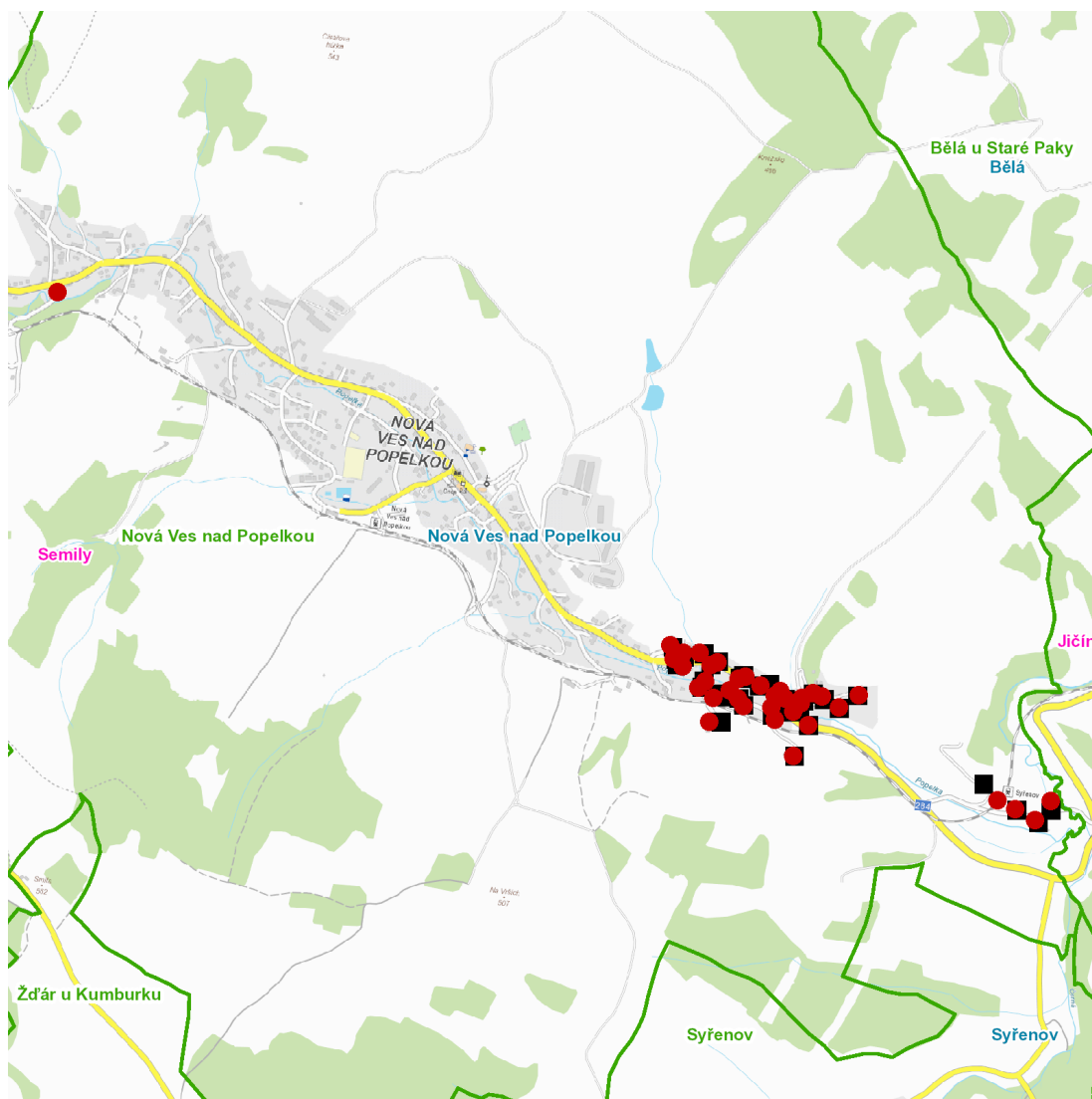
kat. území **Nová Ves nad Popelkou** (kód **705802**): parcelní č. 513, 548

UPOZORNĚNÍ

Dotčené zařízení distribuční soustavy je nutné i v době odstávky považovat za zařízení pod napětím, a proto vás žádáme o dodržení všech zásad bezpečnosti a provedení opatření potřebných k zamezení případných škod na zdraví a majetku. | Provozovatelé výroben elektřiny jsou povinni zajistit přerušení dodávky elektřiny z výroby do vypnutého úseku distribuční soustavy.

NEJDE VÁM ELEKTRINA...

TIP: Registrujte se zdarma na www.cezdistribuce.cz/sluzba a informace o odstávkách elektřiny budete dostávat e-mailem nebo SMS. U poruch zasíláme SMS s předpokládanou dobou obnovení dodávek. | Aktuální stav dodávek elektřiny na konkrétní adrese zjistíte snadno, rychle a bez registrace na portále **Bez Štávy** (www.bezstavy.cz).

dne 22. 8. 2022 od 9:00 do 18:30 hodin**Orientační mapový podklad odstávkou dotčených lokalit****VYSVĚTLIVKY**

- – adresy dotčené odstávkou elektřiny
- – místa připojení k elektrické síti dotčená odstávkou

INFORMACE ZASLÁNA

IDDS: 28yan8n (Obec Nová Ves nad Popelkou)